



Siniša Jembrih

Vatrogasna postrojba Zagreb



Foto: Siniša Jembrak



Zagreb Firemen





Zagreb Firemen





Zagreb Firemen





Zagreb Firemen



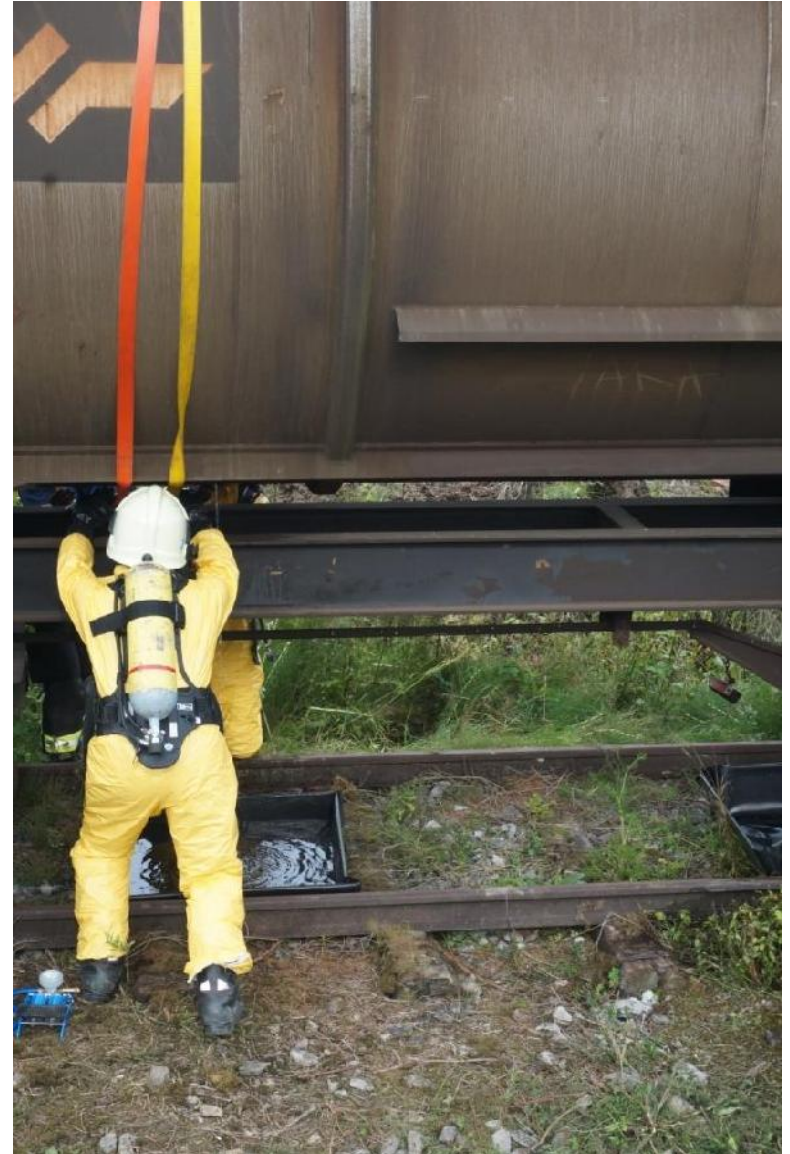


Zagreb Firemen



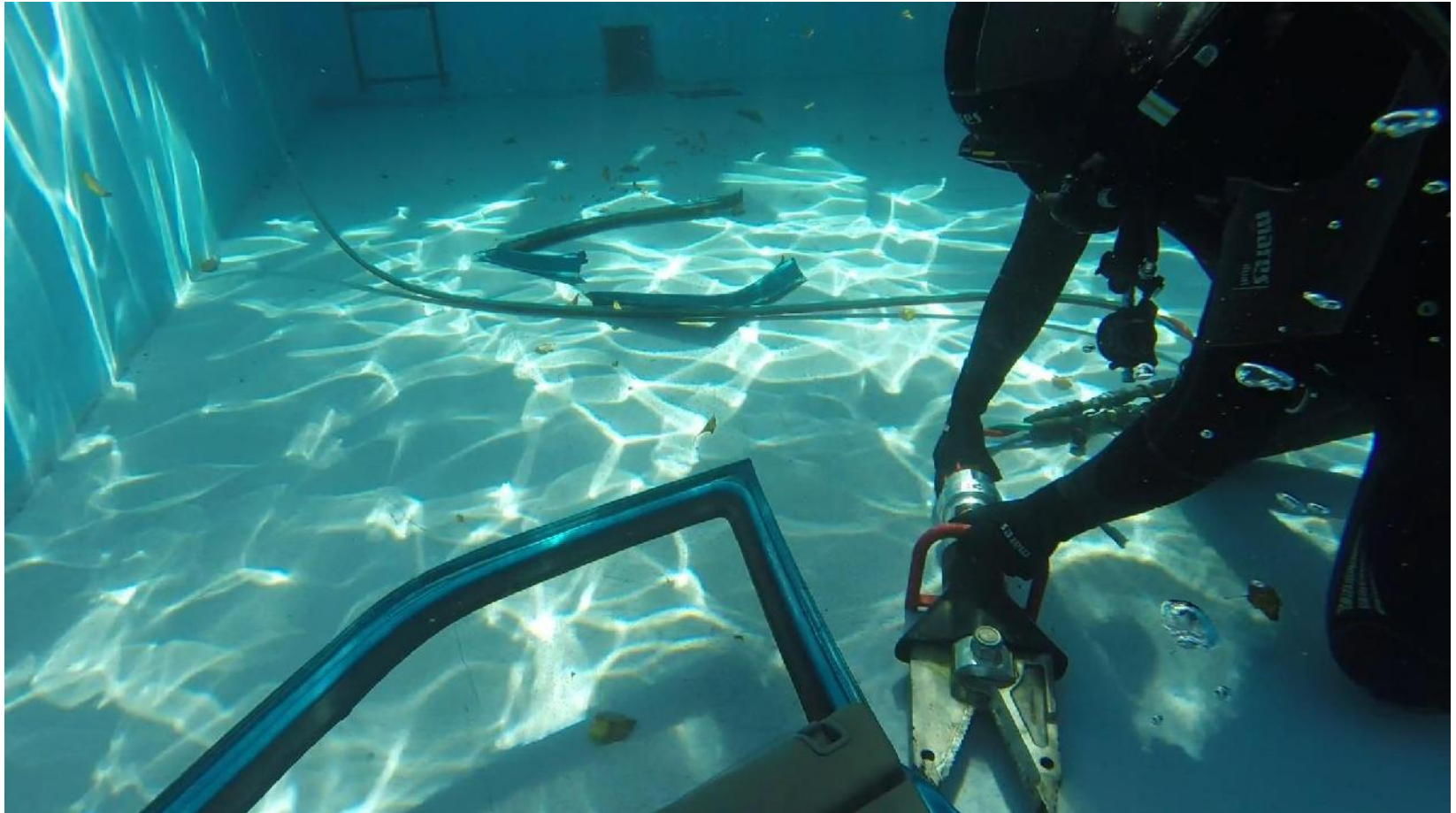


Zagreb Firemen

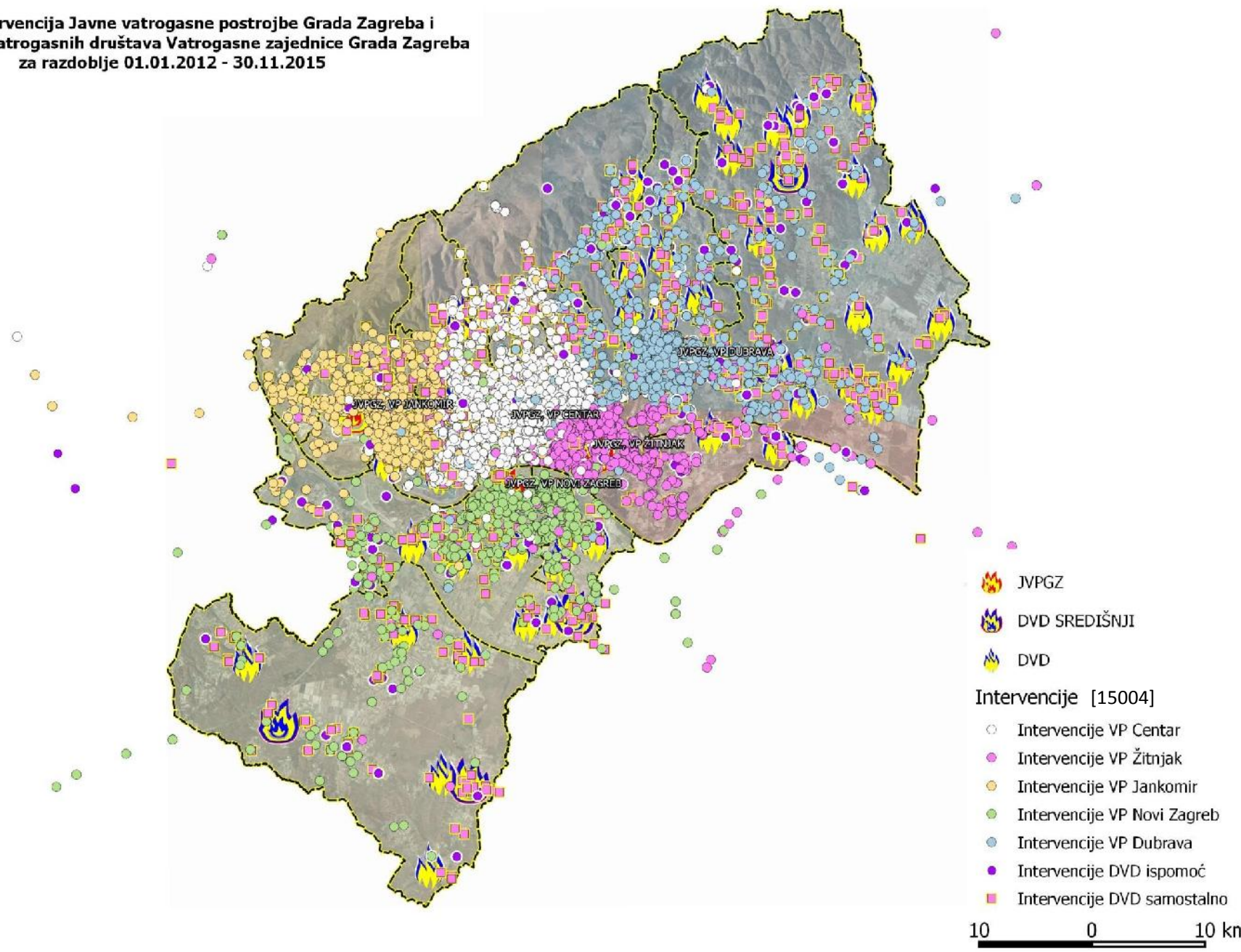




Zagreb Firemen



**Prikaz intervencija Javne vatrogasne postrojbe Grada Zagreba i
Dobrovoljnih vatrogasnih društava Vatrogasne zajednice Grada Zagreba
za razdoblje 01.01.2012 - 30.11.2015**



Zagreb



- 790.017 inhabitants
- 6.500 streets
- 600 high buildings, more than 8 floors



- 339.749 cars
- 520.000 cars altogether
- Growth rate of 10.000 cars per year
- Road Network: 2.170 km
- Pedestrian surfaces from 800.000 m²

Intervention routes:

- Arrival to the site of intervention
- Access to intervention site and surfaces for the operative work

Arrival to the site of intervention



Arrival to the site of intervention



Arrival to the site of intervention



Arrival to the site of intervention





Arrival to the site of intervention



Arrival to the site of intervention



Arrival to the site of intervention



Arrival to the site of intervention





Arrival to the site of intervention



Access to intervention site and surfaces for the operative work









Osim dostave
i vatrogasaca

Solutions?



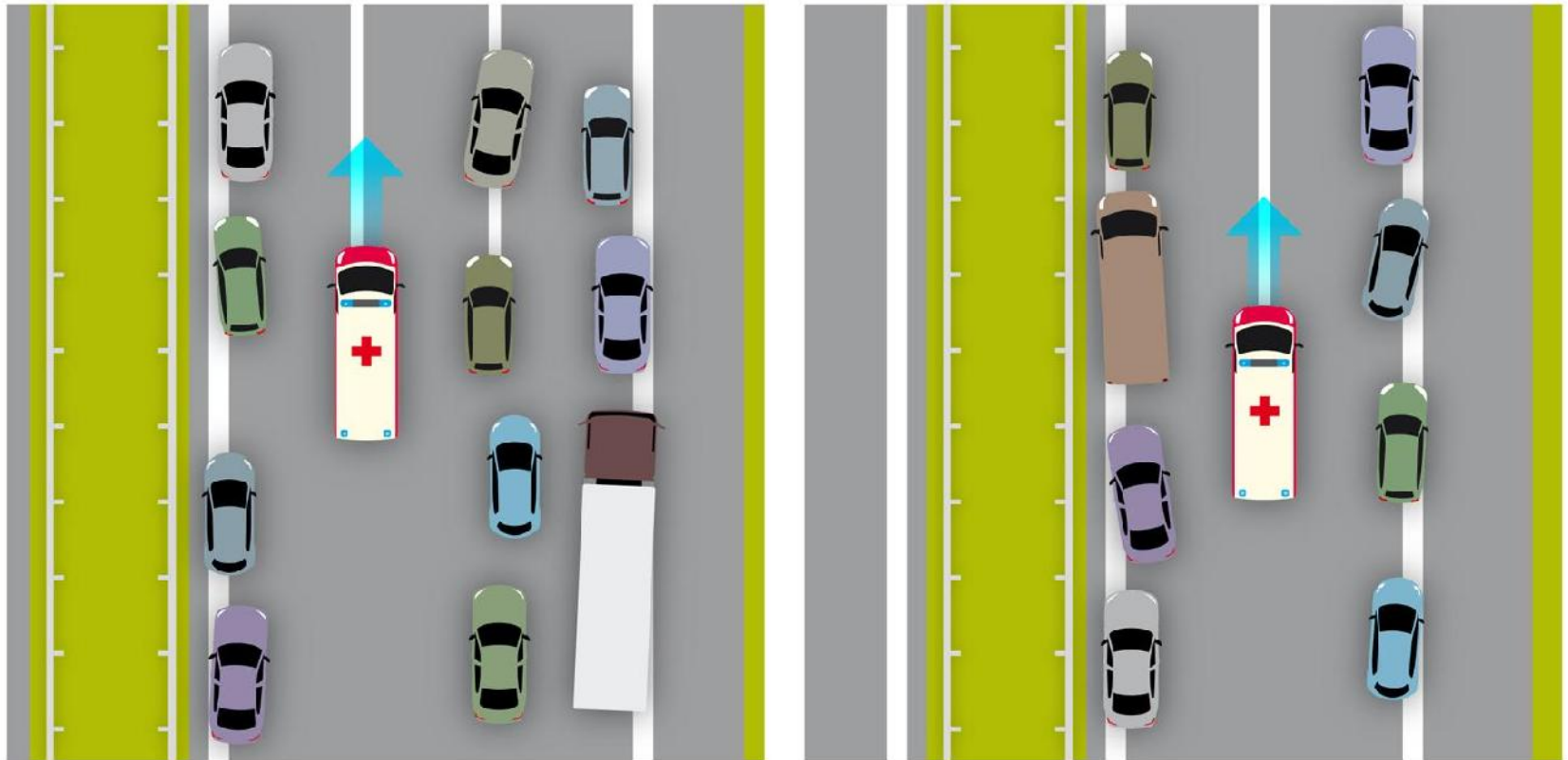
Arrival to the site of intervencije

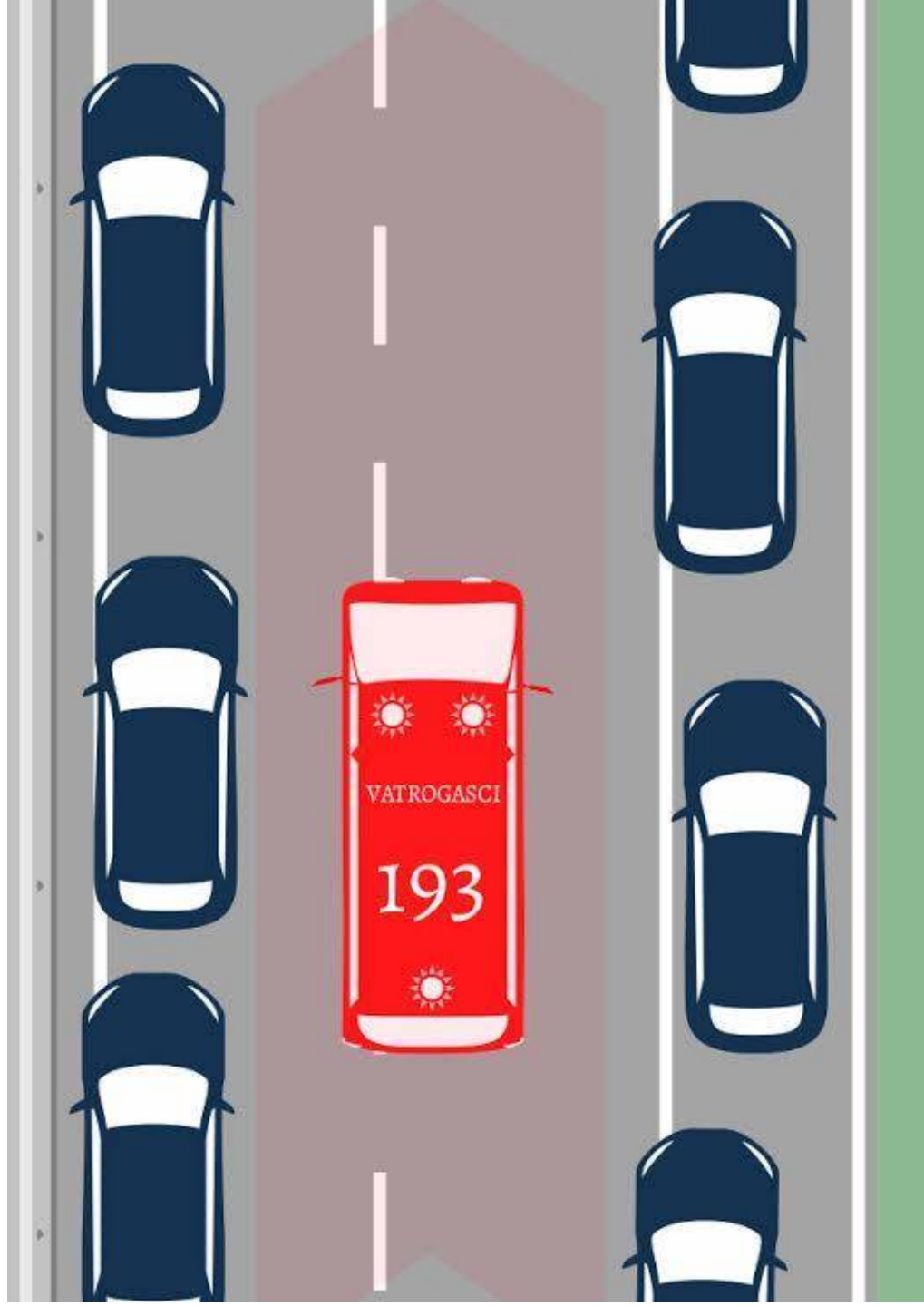
ADAC

So bildet man eine **Rettungsgasse**

Auf dreispurigen Autobahnen muss die Rettungsgasse zwischen dem äußersten linken und der direkt rechts daneben liegenden Fahrspur gebildet werden.

Auf zweispurigen Autobahnen fahren Autos auf der linken Fahrspur an den linken Fahrbahnrand, Fahrzeuge auf der rechten Spur an den rechten Rand.





VATROGASCI

193





Fire

Marshall

Vorbeugender Brandschutz



Brandschutzplanung

Beratung zum Brandschutz von Bauherren, Architekten und Fachplanern bei Neu-, Umbauten und...
mehr



Veranstaltungssicherheit

Risiko- und Gefährdungsbeurteilung, Informationen und Beratung zu brandschutztechnischen Belangen, [mehr](#)



Feuerbeschau

Sicherheitsbegehungen, um Gefahren zu erkennen, die durch Brände für die Bewohner oder Benutzer...
mehr



Brandmeldeanlagen

Hier finden Sie Informationen und Ansprechpartner zum Thema Brandmelde- und Alarmanlagen, [mehr](#)



Feuerwehrezufahrt

Beratung und Informationen über die Erstellung und Siegelung von Feuerwehrezufahrten, [mehr](#)



Feuerwehrpläne

Beratung zur Erstellung und Überarbeitung von Feuerwehrplänen nach DIN 14095, [mehr](#)



Blitzschutz

Blitzschutztechnischen Belange bei städtischen Gebäuden und Liegenschaften, [mehr](#)





sinisa.jembrih@gmail.com

